

5KHB1231



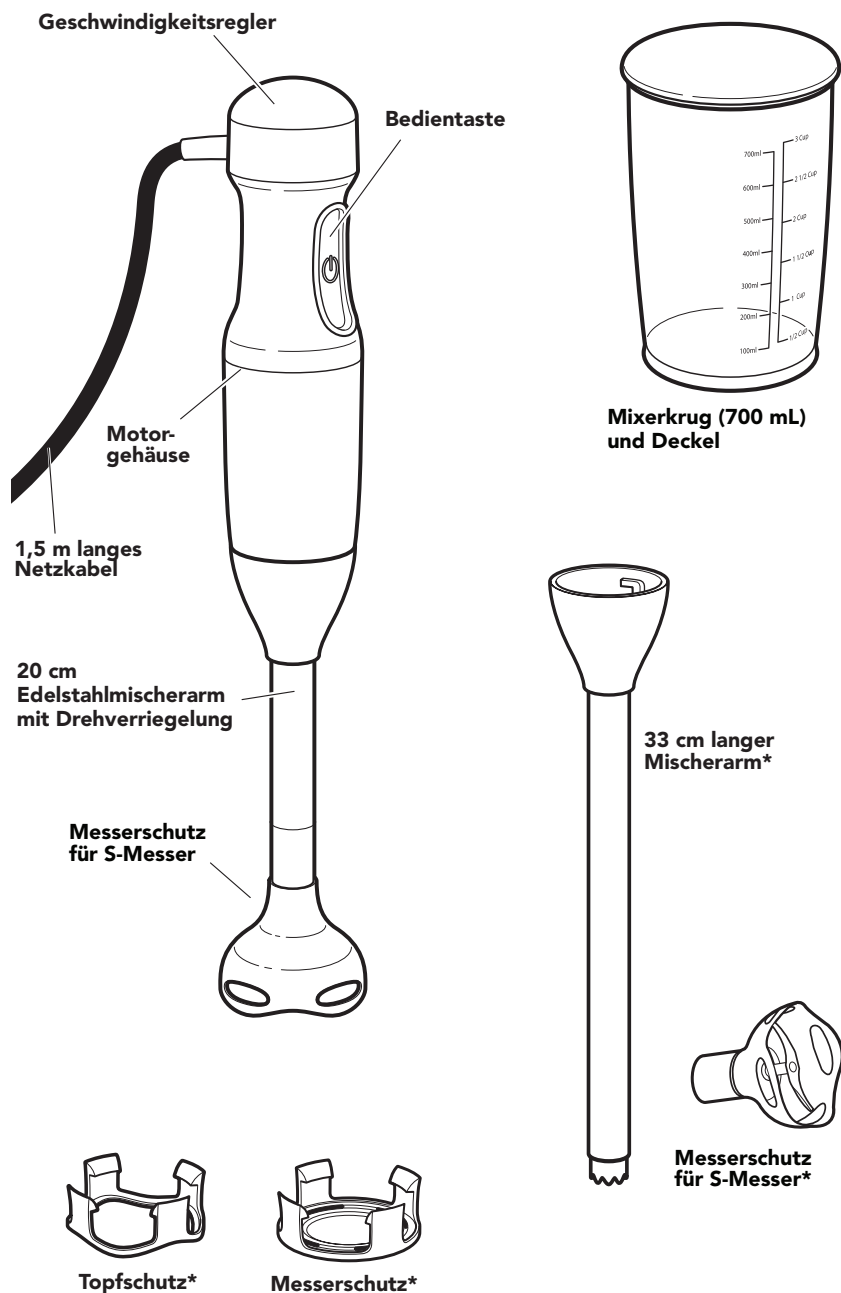
KitchenAid

INHALTSVERZEICHNIS

TEILE UND MERKMALE	
Teile und Zubehör.....	20
Merkmale des Stabmixers	21
SICHERHEITSHINWEISE FÜR STABMIXER	
Wichtige Sicherheitshinweise	22
Elektrische Voraussetzungen	25
Entsorgung von Elektrogeräten	25
VERWENDEN IHRES STABMIXERS	
Montieren Ihres Stabmixers.....	26
Verwenden des Mischerarms.....	27
TIPPS FÜR TOLLE ERGEBNISSE	
Tipps zum Mixen	29
Bedienhinweise.....	30
PFLEGE UND REINIGUNG	
Reinigen des Motorgehäuses.....	31
Reinigen von Zubehör und Aufsätzen	31
GARANTIE UND KUNDENDIENST.....	32

TEILE UND MERKMALE

TEILE UND ZUBEHÖR



*nicht bei allen Modelle enthalten

TEILE UND MERKMALE

MERKMALE DES STABMIXERS

Geschwindigkeitsregler

Einfaches Auswählen der Geschwindigkeitsstufe.

Bedientaste

Der Stabmixer läuft, solange die Bedientaste gedrückt wird. Lassen Sie die Taste einfach los, um den Mixer anzuhalten.

Motorgehäuse

Bequemer Griff mit Rutschstopp.

Starker Gleichstrommotor (ohne Abbildung)

Für kraftvolles Mixen, dabei ruhig und langlebig..

1,5 m langes Netzkabel

Das Netzkabel ist lang genug, um am Herd oder auf der Arbeitsplatte damit zu arbeiten. Der runde Querschnitt ohne Vertiefungen ist einfach zu reinigen. Das Verschlussband aus Silikon erleichtert die Aufbewahrung.

Edelstahlmischerarm mit Drehverriegelung

Lässt sich einfach durch Drehen mit dem Motorgehäuse verbinden und verriegeln. Das scharfe Edelstahlmesser ist mit einem Schutz ausgestattet, der Spritzer verhindert.

Mixerkrug

BPA-freier Behälter mit 700 mL Fassungsvermögen und Deckel.

SICHERHEITSHINWEISE FÜR STABMIXER

Ihre Sicherheit und die Sicherheit anderer sind von großer Wichtigkeit.

Im vorliegenden Handbuch und an Ihrem Gerät sind zahlreiche Sicherheitshinweise zu finden. Lesen und beachten Sie bitte immer alle diese Sicherheitshinweise.



Dies ist das Warnzeichen.

Dieses Zeichen weist Sie auf mögliche Gefahren hin, die zum Tode oder zu Verletzungen führen können.

Alle Sicherheitshinweise stehen nach diesem Zeichen oder dem Wort „GEFAHR“ oder „WARNUNG“. Diese Worte bedeuten:

! GEFAHR

Sie können schwer oder tödlich verletzt werden, wenn Sie diese Hinweise nicht unmittelbar beachten.

! WARNUNG

Sie können schwer oder tödlich verletzt werden, wenn Sie diese Hinweise nicht beachten.

Alle Sicherheitshinweise erklären Ihnen die Art der Gefahr und geben Hinweise, wie Sie die Verletzungsgefahr verringern können, aber sie informieren Sie auch über die Folgen, wenn Sie diese Hinweise nicht beachten.

WICHTIGE SICHERHEITSHINWEISE

Beim Gebrauch von Elektrogeräten müssen immer folgende grundlegende Sicherheitsmaßnahmen beachtet werden:

1. Lesen Sie alle Instruktionen. Verletzungsgefahr bei falscher Verwendung des Geräts.
2. Zur Vermeidung eines Stromschlags stellen/legen Sie das Gehäuse, das Kabel oder den Netzstecker des Stabmixers niemals in Wasser oder andere Flüssigkeiten.
3. Dieses Gerät ist nicht für den Gebrauch durch Kinder geeignet. Personen mit eingeschränkten körperlichen, sensorischen oder geistigen Fähigkeiten, aber auch unerfahrene und unwissende Personen, sollten das Gerät ausschließlich unter Aufsicht oder Anleitung einer anderen Person, die für die Sicherheit der erstgenannten Personen verantwortlich ist, bedienen.

SICHERHEITSHINWEISE FÜR STABMIXER

4. Dieses Gerät kann von Kindern ab 8 Jahren und Personen mit eingeschränkten körperlichen, sensorischen oder geistigen Fähigkeiten, aber auch von unerfahrenen und unwissenden Personen verwendet werden, sofern diese das Gerät unter Aufsicht verwenden oder von einer anderen Person über die sichere Verwendung des Gerätes unterwiesen wurden und sich der damit verbundenen Gefahren bewusst sind. Kinder sollten nicht mit dem Gerät spielen. Kinder sollten das Gerät nur unter Aufsicht reinigen und pflegen.
5. Kinder sollten das Gerät nur unter Aufsicht verwenden, damit sie nicht damit spielen. Kinder dürfen den Stabmixer nur unter Aufsicht verwenden. Besondere Vorsicht in Gegenwart von Kindern erforderlich!
6. Trennen Sie den Stabmixer stets vom Stromnetz, wenn Sie das Gerät unbeaufsichtigt lassen, Zubehör anbringen, abnehmen oder das Gerät reinigen. Lassen Sie das Gerät während der Verwendung niemals unbeaufsichtigt.
7. Vermeiden Sie es, mit beweglichen Teilen in Kontakt zu kommen.
8. Betreiben Sie kein Gerät mit einem beschädigten Kabel oder Stecker oder nachdem es nicht richtig funktioniert hat, fallen gelassen oder anderweitig beschädigt wurde. Lassen Sie das Gerät von der nächstgelegenen Kundendienststelle überprüfen, reparieren oder elektrisch bzw. mechanisch einstellen.
9. Falls das Netzkabel beschädigt wird, muss es vom Hersteller, dessen Service-Vertretung oder entsprechend qualifizierten Personen ausgewechselt werden, um eine Gefahr zu vermeiden.

SICHERHEITSHINWEISE FÜR STABMIXER

10. Die Verwendung von nicht vom Hersteller empfohlenem Zubehör kann zu einem Brand, Stromschlag oder zu Verletzungen führen.
11. Benutzen Sie das Gerät nicht im Freien.
12. Das Netzkabel nicht über die Tischkante oder über die Kante der Arbeitsplatte hängen lassen.
13. Das Gerätekabel darf nicht in Berührung mit heißen Oberflächen wie dem Herd kommen.
14. Verwenden Sie beim Mixen von – insbesondere heißen – Flüssigkeiten einen hohen Behälter oder bereiten Sie nur kleine Mengen zu, um Spritzer zu reduzieren.
15. Fassen Sie beim Mixen nicht mit den Händen oder Hilfsmitteln in den Behälter, da es ansonsten zu schweren Körperverletzungen oder Geräteschäden kommen könnte. Sie können einen Schaber verwenden, aber nur, wenn das Gerät nicht in Betrieb ist.
16. Die Messer sind scharf. Seien Sie beim Anfassen der scharfen Messer und Schneiden sowie beim Entleeren der Schüssel und während der Reinigung besonders vorsichtig.
17. Beachten Sie beim Mixen heißer Flüssigkeiten, dass diese plötzlich herausspritzen können.
18. Dieses Gerät ist für den Gebrauch im Haushalt und ähnliche Nutzung gedacht, beispielsweise:
 - Personalküchen in Läden, Büros und anderen Arbeitsumgebungen;
 - Bauernhöfe;
 - durch Gäste in Hotels, Motels und anderen Beherbergungsbetrieben;
 - Pensionen.

HEBEN SIE DIESE ANLEITUNG GUT AUF.

Dieses Produkt ist ausschließlich für die Verwendung im Haushalt vorgesehen.

SICHERHEITSHINWEISE FÜR STABMIXER

ELEKTRISCHE VORAUSSETZUNGEN

Spannung: 220-240 Volts

Frequenz: 50-60 Hertz


Leistung: 180 Watts

HINWEIS: Wenn der Stecker nicht in die Steckdose passt, wenden Sie sich an einen qualifizierten Elektriker. Ein Steckertausch sollte nur von einem Fachmann vorgenommen werden.

DEUTSCH

ENTSORGUNG VON ELEKTROGERÄTEN

Entsorgen des Verpackungsmaterials

Das Verpackungsmaterial ist zu 100 % wiederverwertbar und mit dem Recycling-Symbol  versehen. Die verschiedenen Komponenten der Verpackung müssen daher verantwortungsvoll und in Übereinstimmung mit den geltenden Gesetzen und Vorschriften zur Abfallentsorgung entsorgt werden.


Entsorgen des Produkts am Ende seiner Lebensdauer

- In Übereinstimmung mit den Anforderungen der EU-Richtlinie 2012/19/EU zu Elektro- und Elektronik-Altgeräten (WEEE) ist dieses Gerät mit einer Markierung versehen.

- Sie leisten einen positiven Beitrag für den Schutz der Umwelt und die

Gesundheit des Menschen, wenn Sie dieses Gerät einer gesonderten Abfallsammlung zuführen. Im unsortierten Siedlungsmüll könnte ein solches Gerät durch unsachgemäße Entsorgung negative Folgen haben.



- Das Symbol  am Produkt oder der beiliegenden Anleitung bedeutet, dass es nicht als Hausmüll entsorgt werden darf, sondern bei einer zuständigen Sammelstelle für die Entsorgung von Elektro- und Elektronikgeräten abgegeben werden muss. Einzelheiten zu Behandlung, Verwertung und Recycling des Produktes erhalten Sie bei Ihrer Gemeindeverwaltung, Ihrem Abfallunternehmen oder dem Händler, bei dem Sie das Produkt gekauft haben.

VERWENDEN IHRES STABMIXERS

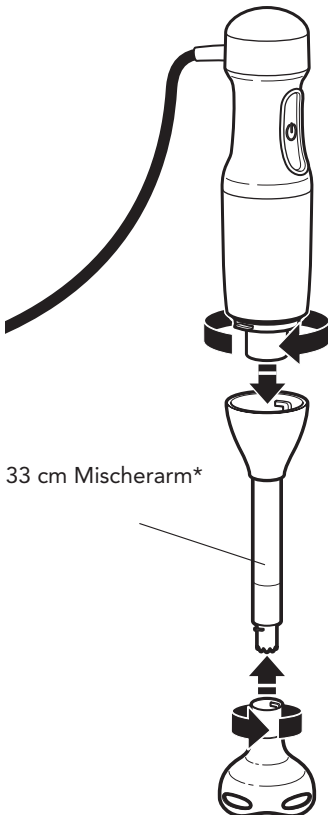
MONTIEREN IHRES STABMIXERS

Wischen Sie vor der ersten Verwendung des KitchenAid-Stabmixers Motorgehäuse und Zubehöradapter mit einem sauberen, feuchten Tuch ab, um Staub und Rückstände zu entfernen. Sie können einen milden Geschirreiniger verwenden, aber keine scharfen oder scheuernden Reiniger.

HINWEIS: Tauchen Sie das Motorgehäuse und die Adapter nicht ins Wasser.

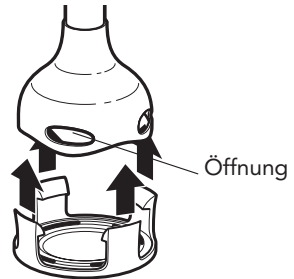
Trocknen Sie das Gerät mit einem weichen Tuch ab. Spülen Sie das restliche Zubehör von Hand oder in der oberen Lade der Spülmaschine. Trocknen Sie es sorgfältig ab.

HINWEIS: Ziehen Sie vor dem Anbringen oder Abnehmen von Zubehörteilen stets den Netzstecker.



Messerschutz*

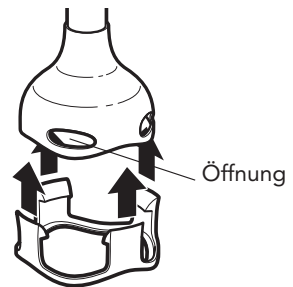
Dieser Schutz passt auf die Messeraufsätze und schützt die Messer, wenn Sie den Stabmixer nicht verwenden.



HINWEIS: Achten Sie darauf, dass die Nasen des Messerschutzes zwischen den Öffnungen des Messeraufsatzes liegen.

Topfschutz*

Der Topfschutz passt auf die Messeraufsätze und schützt Stabmixer und Kochgeschirr.



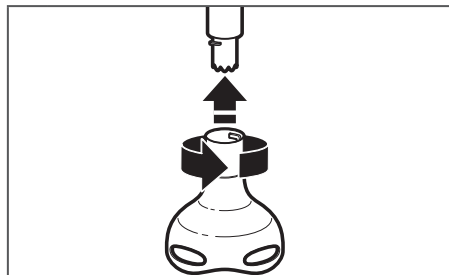
HINWEIS: Achten Sie darauf, dass die Nasen des Topfschutzes zwischen den Öffnungen des Messeraufsatzes liegen.

*nicht bei allen Modelle enthalten

VERWENDEN IHRES STABMIXERS

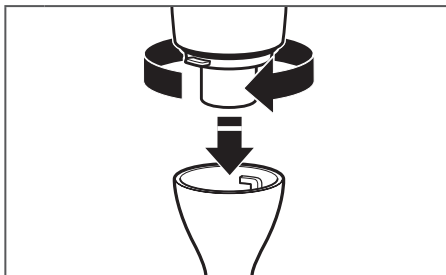
VERWENDEN DES MISCHERARMS

Benutzen Sie den Mischerarm zum Zubereiten von Smoothies, Milchshakes, Suppen, gekochtem Gemüse, Kuchenguss und Säuglingsnahrung.



1

OPTIONAL: Wenn Sie den 33 cm langen Mischerarm verwenden (nicht bei allen Modellen enthalten), setzen Sie den Mischerarm in den Messeraufsatz ein und drehen ihn, bis er hörbar einrastet.



2

Setzen Sie den Mischerarm ins Motorgehäuse ein und drehen Sie ihn, bis er hörbar einrastet. Jetzt ist er verriegelt.

! WARNUNG



Stromschlaggefahr

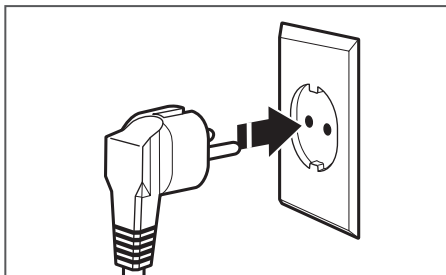
Stecken Sie das Kabel in eine geerdete Steckdose.

Entfernen Sie den Erdungskontakt nicht.

Keinen Adapter benutzen.

Kein Verlängerungskabel benutzen.

Nichtbeachtung dieser Instruktionen kann zu Tod, Feuer oder Stromschlag führen.



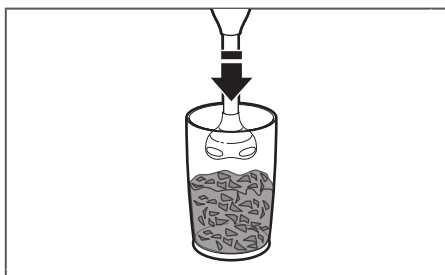
3

Stecken Sie den Netzstecker in eine Schuko-Steckdose.

VERWENDEN IHRES STABMIXERS



- 4** Wählen Sie Geschwindigkeitsstufe 1. Drehen Sie zum Einstellen der Stufe den Regler oben am Stabmixer.



- 5** Stecken Sie den Mixer in die Mischung.

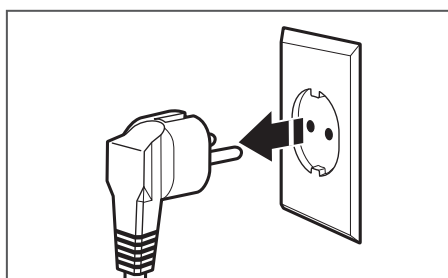
WICHTIG: Der Stabmixer darf maximal bis zur Länge des Zubehörs in Flüssigkeiten getaucht werden. Der Übergang zum Mischerzubehör darf keinesfalls eingetaucht werden. Tauchen Sie das Motorgehäuse nicht in Flüssigkeiten oder andere Mischungen.



- 6** Drücken Sie die Bedientaste, um den Stabmixer einzuschalten.



- 7** Lassen Sie die Bedientaste los, bevor Sie den Stabmixer aus der Mischung ziehen.



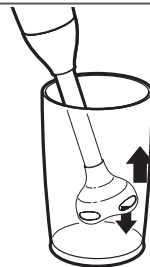
- 8** Ziehen Sie unmittelbar danach den Netzstecker – noch bevor Sie Zubehörteile abnehmen oder wechseln.

TIPPS FÜR TOLLE ERGEBNISSE

TIPPS ZUM MIXEN



Mixen: Halten Sie den Stabmixer samt Mischerarm leicht schräg in die Zutaten im Mixerkrug. Legen Sie die freie Hand auf der Oberseite des Krugs ab, damit dieser sicher steht und keine Zutaten herauspritzen. Halten Sie den Stabmixer an, bevor Sie ihn aus dem Krug ziehen. Ansonsten kommt es zu Spritzern.



Hochziehen: Lassen Sie den Stabmixer kurz auf dem Boden des Mixerkrugs ruhen. Halten Sie ihn dann schräg und ziehen Sie ihn an der Seite des Kruges langsam nach oben. Beim Hochziehen des Stabmixers werden die Zutaten aus dem unteren Teil des Krugs nach oben gezogen. Kehren Sie mit dem Stabmixer nach unten zurück, sobald keine Zutaten mehr nach oben gelangen. Wiederholen Sie diesen Vorgang, bis die Zutaten gut durchmischt und von der gewünschte Konsistenz sind.



Bewegung aus dem Handgelenk: Führen Sie aus dem Handgelenk langsame, kreisförmige Bewegungen aus, während Sie den Stabmixer ein wenig nach oben ziehen und ihn dann wieder in die Zutaten einsinken lassen. Auf diese Weise wird die Arbeit durch die Bewegung aus dem Handgelenk und das Gewicht des Stabmixers erledigt.

TIPPS FÜR TOLLE ERGEBNISSE

BEDIENHINWEISE

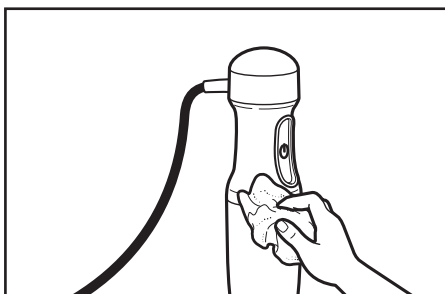
- Schneiden Sie feste Zutaten in kleine Stücke, um das Mixen und Zerhacken zu erleichtern.
- Der Stabmixer ist mit einem Temperaturschutz ausgestattet, damit keine Schäden durch zu hohe Betriebstemperaturen entstehen. Falls der Stabmixer während der Verwendung abschaltet, ziehen Sie den Netzstecker und warten Sie 10 Minuten.
- Tauchen Sie den Stabmixer vor dem Betätigen der Bedientaste in die Mischung ein und lassen Sie die Taste los, bevor Sie den Mixer aus der Mischung herausziehen. So vermeiden Sie Spritzer.
- Nehmen Sie Kochtöpfe beim Mixen vom Herd, um ein Überhitzen des Stabmixers zu vermeiden.
- Halten Sie den Stabmixer für beste Mixergebnisse schräg und bewegen Sie ihn vorsichtig im Behälter auf und ab. Drücken Sie nicht mit Gewalt auf die Mischung.
- Bedenken Sie, dass die Mischung sich beim Verwenden des Stabmixers ausdehnt. Lassen Sie daher ausreichend Platz im Behälter.
- Achten Sie darauf, dass das besonders lange Netzkabel des Stabmixers nicht auf oder über einer heißen Herdplatte etc. liegt.
- Lassen Sie den Stabmixer nicht in einem heißen Topf auf dem Herd, wenn er nicht verwendet wird.
- Entfernen Sie vor dem Mixen oder Zerhacken harte Bestandteile wie Obststeine oder Knochen aus der Mischung. Ansonsten könnten die Messer beschädigt werden.
- Verwenden Sie den Stabmixer nicht zum Mahlen von Kaffeebohnen oder harten Gewürzen wie Muskatnuss. Diese Zutaten können die Messer des Stabmixers beschädigen.
- Verwenden Sie den Behälter nicht in der Mikrowelle.

PFLEGE UND REINIGUNG

REINIGEN DES MOTORGEHÄUSES

Reinigen Sie den Stabmixer Einsatz vor dem ersten Gebrauch, nach jedem Verwenden und vor dem Lagern

1. Ziehen Sie vor dem Reinigen des Stabmixers den Netzstecker.
2. Nehmen Sie alle Aufsätze ab.
3. Reinigen Sie das Motorgehäuse und das Netzkabel mit einem feuchtwarmen Tuch und etwas Spülmittel und wischen Sie sie anschließend mit einem feuchten Tuch ab. Verwenden Sie ein trockenes, weiches Tuch zum Abtrocknen. Sie können einen milden Geschirreiniger verwenden, aber keine scharfen oder scheuernden Reiniger.

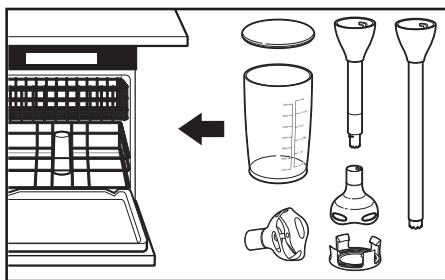


DEUTSCH

WICHTIG: Tauchen Sie das Motorgehäuse nicht in Wasser oder andere Flüssigkeiten.

REINIGEN VON ZUBEHÖR UND AUFSÄTZEN

1. Spülen Sie Mischerarme*, Krug samt Deckel, Messer, Messerschutz* und Topfschutz* in heißem Seifenwasser ab. Sie können Sie auch im Oberkorb der Geschirrspülmaschine reinigen.
2. Verwenden Sie zum Abtrocknen ein weiches Tuch.



*nicht bei allen Modelle enthalten

GARANTIE UND KUNDENDIENST

HAUSHALTSGARANTIE FÜR DEN KITCHENAID-STABMIXER

Garantiezeitraum	KitchenAid erstattet die Kosten für:	KitchenAid übernimmt keine Kosten für:
Europa, Naher Osten und Afrika: 5KHB1231 Zwei Jahre Komplettgarantie ab dem Kaufdatum.	Ersatzteile und Arbeitskosten, um Materialschäden und Fertigungsfehler zu beheben. Die Reparatur muss von einem anerkannten KitchenAid-Kundendienstzentrum vorgenommen werden.	A. Reparaturen, wenn der Stabmixer für andere Zwecke als für die normale Speisezubereitung im Haushalt eingesetzt wurde. B. Reparaturen von Schäden, die durch Unfälle, Abänderungen, falsche bzw. missbräuchliche Verwendung und Installation und Betrieb unter Verletzung der geltenden elektrischen Vorschriften verursacht wurden.

KITCHENAID ÜBERNIMMT KEINERLEI GARANTIE FÜR NEBEN- UND FOLGEKOSTEN.

KUNDENDIENST

Wenn Sie Fragen haben oder ein KitchenAid-Kundendienstzentrum suchen, wenden Sie sich bitte an die folgenden Kontakte.

HINWEIS: Alle Reparatur- und Wartungsarbeiten sollten lokal von einem anerkannten KitchenAid-Kundendienstzentrum ausgeführt werden.

Für Deutschland:

Hotline:

Gebührenfreie Telefonberatung unter: 0800 5035005

E-Mail-Kontakt

Besuchen Sie www.Kitchenaid.de und klicken Sie unten auf der Seite auf „Kontakt“.

Adresse:

KitchenAid Europa, Inc.
Postfach 19
B-2018 ANTWERPEN 11
BELGIEN

Rufnummer für allgemeine Fragen:



00800 3810 4026

Weitere Informationen erhalten Sie auf unserer Website:
www.Kitchenaid.eu

Sie finden diese Anleitung auch auf unserer Website www.kitchenaid.eu.

©2017 Alle Rechte vorbehalten.

Spezifikationen können ohne vorherige Ankündigung geändert werden.

KitchenAid

©2017 All rights reserved.
Specifications subject to change without notice.

W11087402A

03/17