



**STEAK PROGRAMM MIT
4 GARSTUFEN**
+
**AUTOMATISCHE ANPASSUNG DER
GRILLZEIT AN DIE FLEISCHDICKE**

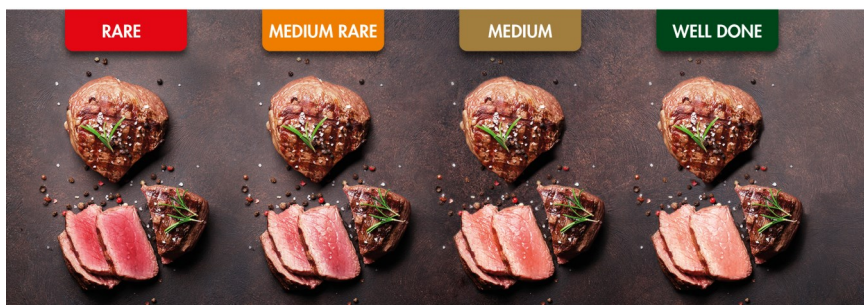


VIDEO
www.gastroback.de

DESIGN BBQ ADVANCED SMART



**STEAKS IN
STEAKHOUSE
QUALITÄT**
www.gastroback.de



- Steak-Programm mit 4 Garstufen: Rare, Medium Rare, Medium, Well-Done und automatischer Anpassung der Grillzeit an die Fleischdicke
- 6 Grillprogramme mit voreingestellten Temperaturen für Steak, Geflügel, Burger, Bratwurst, Sandwich, Fisch + Manual Mode (Grilltemperatur einstellbar)
- Kontaktgrill aufgeklappt auch als großer BBQ-Grill einsetzbar
- BBQ-Grillfläche: ca. 1490 cm² (2 x 740 cm²), getrennt regelbar in 7 Stufen von 150°C bis 210°C max +/-10°C
- Kontaktgrill-Fläche: ca. 745 cm² (29 x 26 cm), regelbar in 10 Stufen von 150°C bis 240°C max +/-10°C
- Obere Grillplatte mit Höhenverstellung
- Geriffelte Grillplatte für eine feine Zeichnung des Grillguts
- Glatte Grillplatte auch für Pfannkuchen, Omelettes, Spiegeleier, Crêpes und Kartoffelpuffer geeignet
- Grillplatten oben / unten austauschbar
- Besonders schnelles Grillen 2000 Watt Leistung – Heizplatten mit integrierten Heizelementen
- Low-Fett-Funktion: gesundes Kontakt-Grillen ohne Fett
- Antihaftbeschichtete Grillflächen
- Grillplatten herausnehmbar, spülmaschinengeeignet
- Integrierte Fettaufschale



Technische Daten:

Art.Nr.:	42542	Maße:	(T x B x H) 37 x 38,5 x 17,2 cm ,
EAN-Art.Nr.:	4016432425423	Leistung:	220 - 241 V / 50 - 60 Hz / 2000 Watt
		Gewicht:	ca. 5,5 kg
UVP:	189,90 €	VE:	2 Stück